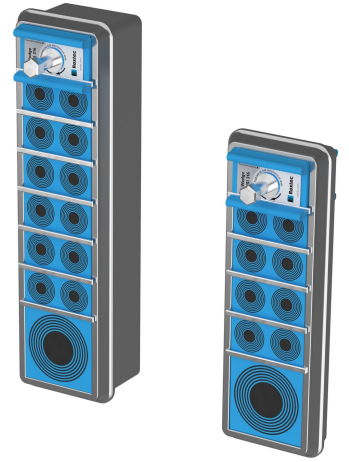




Roxtec C LW/K 트랜짓

용접을 통해 구조물에 장착하는 경량 트랜짓입니다.

Roxtec C LW/K는 다중 케이블 및 파이프 관통 장비를 위한 작고 가벼우면서도 매우 강력한 씰링 솔루션입니다. 관통 프레임은 알루미늄으로 생산되며 5가지 크기와 깊이가 다른 버전으로 제공됩니다. C LW 프레임은 30mm 깊이이고 C LW K 프레임은 확장된 깊이가 60mm입니다. 이 프레임은 용접으로 부착됩니다. 씰링 모듈은 다양한 크기의 케이블, 파이프 및 도관에 적용할 수 있으며 관통 장비에 여유 공간을 확보하는 데 사용할 수 있습니다. 침투 및 화재 방지 기능과 진동 방지 케이블 고정 기능을 제공하는 이 제품은 철도 차량의 바닥 및 벽 적용 분야에 이상적입니다.



- 경량
- 공간 효율성
- 예비 공간 포함 제공

제품 특징점



내화



IP/UL NEMA

설치 구조



캐비닛 및 인클로저



금속

장착 유형



용접

등급 및 인증

화재

- EN 45545 E30에 따른 E/EI 등급
- EN 45545-2(R22, R23)에 따른 HL3

강도

- IEC 60529에 따른 IP 66

지원

- IEC 61373에 따른 충격 및 진동 범주 2

프레임 치수

mm/kg

아래의 프레임 변화는 제한된 선택입니다. 프레임 및 구성의 전체 범위를 보려면 [roxtec.com](https://www.roxtec.com)을 방문하십시오.

구성	프레임 입구	모듈설치공간	외부 치수 WxHxD	홀 치수 w x h	무게	Art. 번호
C LW 3x1 ALU	1	60 x 120	84.2 x 182.5 x 30	76(+1/-1) x 174.5(+1/-1)	0.27	237919
C LWK 3x1 ALU	1	60 x 120	84.2 x 182.5 x 60	76(+1/-1) x 174.5(+1/-1)	0.45	237924
C LW 4x1 ALU	1	120 x 120	144.2 x 182.5 x 30	136(+1/-1) x 174.5(+1/-1)	0.34	237922
C LWK 4x1 ALU	1	120 x 120	144.2 x 182.5 x 60	136(+1/-1) x 174.5(+1/-1)	0.56	237927
C LW 5x1 ALU	1	60 x 180	84.2 x 240.5 x 30	76(+1/-1) x 232.5(+1/-1)	0.33	237920
C LWK 5x1 ALU	1	60 x 180	84.2 x 240.5 x 60	76(+1/-1) x 232.5(+1/-1)	0.56	237925
C LW 6x1 ALU	1	120 x 180	144.2 x 240.5 x 30	136(+1/-1) x 232.5(+1/-1)	2.44	237923
C LWK 6x1 ALU	1	120 x 180	144.2 x 240.5 x 60	136(+1/-1) x 232.5(+1/-1)	0.7	237928
C LW 7x1 ALU	1	60 x 240	84.2 x 300.5 x 30	76(+1/-1) x 292.5(+1/-1)	2.47	237921
C LWK 7x1 ALU	1	60 x 240	84.2 x 300.5 x 60	76(+1/-1) x 292.5(+1/-1)	0.68	237926

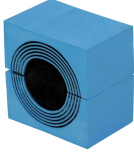


씰링 컴포넌트 데이터

씰링 컴포넌트



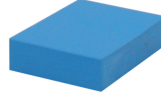
Lubricant



CM 모듈(Mult idiameter™)



C 스테이플레이트



CM 솔리드 모듈



C Wedge 및

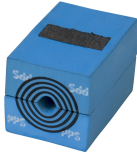


용접 지원도구



홀더 도구

액세서리



CM PPS 모듈(Multidiame

자세한 내용은 [roxtec.com](https://www.roxtec.com)을 방문하십시오.

The product information provided by Roxtec does not release the purchaser of the Roxtec system, or part thereof, from the obligation to independently determine the suitability of the products for the intended process, installation and/or use. Roxtec gives no guarantee for the Roxtec system or any part thereof and assumes no liability for any loss or damage whatsoever, whether direct, indirect, consequential, loss of profit or otherwise, occurred or caused by the Roxtec systems or installations containing components not manufactured by an authorized manufacturer and/or occurred or caused by the use of the Roxtec system in a manner or for an application other than for which the Roxtec system was designed or intended. Roxtec expressly excludes any implied warranties of merchantability and fitness for a particular purpose and all other express or implied representations and warranties provided by statute or common law. User determines suitability of the Roxtec system for intended use and assumes all risk and liability in connection therewith. In no event shall Roxtec be liable for indirect, consequential, punitive, special, exemplary or incidental damages or losses. The Roxtec products are offered and sold in accordance with the conditions of the Roxtec General Terms of Sales. The latest version of the Roxtec General Terms of Sales can be downloaded from <https://www.roxtec.com/en/about-us/about-roxtec/general-terms-of-sales/> We reserve the right to make changes to the product and technical information without further notice. Any errors in print or entry are no claims for indemnity. The content of this publication is the property of Roxtec International AB and is protected by copyright. This document was generated on: 2026-06-18